

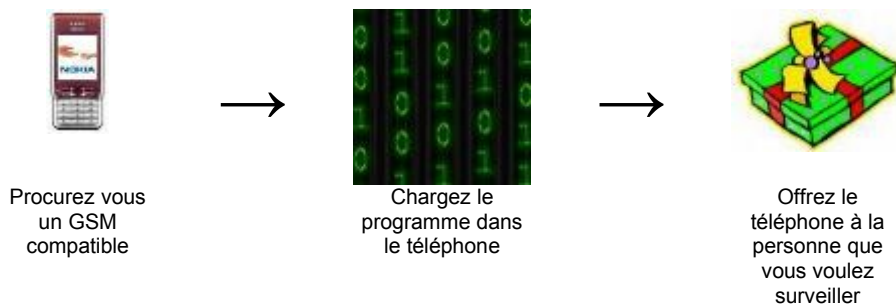
Explication rapide sur nos programmes de GSM espion

Gamme récente

Afin d'éviter toute confusion, voici une explication rapide pour savoir comment fonctionnent nos programmes de GSM espion.

1) Principes de fonctionnement :

Il s'agit de modifier un GSM puis de l'offrir à la personne que vous désirez surveiller. La personne surveillée peut mettre la carte SIM de son choix dans le GSM espion. Si elle change de carte SIM vous serez averti par SMS.



2) Les options disponibles :

a) Interceptions des SMS

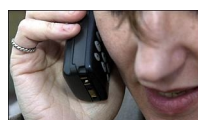
Le GSM espion que vous avez offert à la personne surveillée vous envoie une copie de chaque SMS reçu ou émis sur le GSM espion. La copie du SMS vous informe également sur le numéro de téléphone qui a échangé le SMS avec le GSM espion. Aucune trace des copies de SMS apparaissent dans les journaux des SMS reçus et émis.



b) *Écoute environnementale*

Le GSM espion répondra automatiquement à vos appels (en reconnaissant votre numéro). L'écran reste inchangé ne laissant pas voir que vous êtes en écoute. Bien sur, le téléphone ne sonne pas, ne vibre pas et ne s'allume pas lors de vos appels espions.

Le GSM espion fonctionnera normalement pour tous les autres appels. Aucune trace des appels émis en mode espion apparaît dans les journaux des appels reçus.



Appelez le GSM espion depuis votre téléphone portable



Le GSM espion décroche automatiquement et discrètement



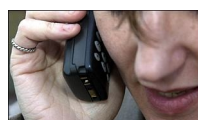
Écouter ce qui se passe autour du téléphone

c) *Écoute des communications :*

C'est l'option la plus difficile à mettre en place. La carte SIM se trouvant dans le GSM espion (= carte SIM de la personne surveillée) doit avoir l'option **APPEL EN CONFERENCE**. De plus le téléphone doit avoir la fonction **Appel en Attente** activée dans le menu du GSM espion. C'est une option que la personne surveillée peu désactiver dans le menu de son GSM espion.

Avec l'option Écoute des communications, à chaque fois que le GSM espion reçoit ou passe un appel, il vous transmet un SMS d'alerte avec le numéro du correspondant (sauf s'il s'agit d'un appel entrant avec numéro masqué).

A réception de ce message, vous pouvez appeler le GSM espion pour écouter discrètement la conversation.



Le GSM espion est en communication



Le GSM espion vous envoie un SMS d'alerte



Appelez le GSM espion et écoutez la conversation.

3) Achat et installation du programme:

a) *Téléphones compatibles :*

Le GSM Nokia que vous offrirez doit être un de ces modèles :

Gamme classique: Nokia 6600, Nokia 6620, Nokia 3230, Nokia 7610, Nokia 6670 et Nokia 6260.

Gamme Nokia récente:

Série N: N95 / N93i / N93 / N91 / N81 / N80 / N77 / N76 / N73

Série E: E90 / E70 / E65 / E62 / E61i / E61 / E60 / E51 / E50

Autres modèles: 6121 / 6120 / 6110 / 5700 / 5500 / 3250

b) *Numéro IMEI :*

Lorsque vous avez le téléphone en votre possession, notez son numéro IMEI. Pour cela allumer le téléphone et taper ***#06#**. Un numéro de 15 chiffres va apparaître sur l'écran.

C'est le numéro IMEI de votre téléphone. C'est un numéro de série unique. Le programme que vous achetez ne fonctionnera QUE sur ce téléphone.

c) *Installation :*

Une fois le paiement reçu, sous 24-48 heures, vous recevrez par email le programme pour votre téléphone sous forme de fichier *.SIS. Sauvegardez le sur votre disque dur.

Vous pouvez ensuite l'envoyer vers le Nokia par câble USB, par liaison Bluetooth ou en le copiant sur la carte mémoire du téléphone.

Dans tous les cas nous offrons une assistance téléphonique gratuite pour l'installation.

Une fois sur le téléphone ouvrez le fichier et suivez pas à pas la procédure d'installation.

d) *Paramétrage :*

Une fois le programme installé, vous aurez besoin d'envoyer entre 2 et 4 SMS (suivant l'option choisie) depuis le téléphone qui vous servira à espionner vers le GSM espion Nokia.

Le téléphone est prêt à être offert à la personne que vous désirez surveiller.

4) Caractéristiques du programme espion:

a) Discrétion :

Le programme est entièrement **invisible** de l'utilisateur du GSM espion. Il n'apparaît pas dans le menu.

Aucune de ses actions en mode espion (SMS, appel secret...) n'apparaîtra dans les journaux du téléphone.

b) Contrôle à distance :

Toutes les options de votre programme espion sont contrôlables à distance avec de simples SMS codés qui seront invisibles de l'utilisateur du GSM espion.

Ainsi vous pouvez activer ou désactiver une option particulière. Vous pouvez même désactiver le programme espion si vous n'en avez plus l'utilité.

Parmi les options de série sur tout nos programmes vous avez :

SMS d'alerte au démarrage : Le GSM espion vous envoie un SMS à chaque fois que son utilisateur le met en marche. Utile pour savoir quand le titulaire du téléphone branche son téléphone.

SMS d'alerte nouvelle carte SIM : Si l'utilisateur met une carte SIM différente dans le GSM espion, vous recevrez automatiquement un SMS d'alerte et connaîtrez ainsi le nouveau numéro.